



# MEETING PLACE

ORENSE 34



# 1. MEETING PLACE - ORENSE 34

El MEETING PLACE está situado en el edificio Orense 34, en pleno corazón de negocios de Madrid, con magníficas comunicaciones y conexiones con la red de transporte público.

Un espacio único para la celebración de eventos corporativos, compuesto por un magnífico auditorio con capacidad para 183 personas y butacas totalmente abatibles, una antesala de recepción y cóctel.

La oferta del MEETING PLACE se complementa con siete salas de reuniones modulares perfectamente equipadas y capacidades variables según los tipos de montaje.

El MEETING PLACE de Orense 34 destaca por su diseño polivalente y su equipamiento altamente tecnológico. Un espacio de vanguardia con materiales cuidados, mobiliario funcional, una perfecta acústica, climatización e iluminación que garantizan el total confort de los asistentes.



## 2. SOSTENIBILIDAD

El MEETING PLACE de Orense 34, como espacio sostenible y con altos niveles de confort para sus ocupantes, es consciente de su responsabilidad en la preservación del medio ambiente y el uso sostenible de los recursos naturales. Por ello, promueve acciones de mejora cuya consecución pretende minimizar el impacto ambiental de su actividad y mejorar la salud y el bienestar de las personas que ocupan sus espacios:

- › Utilización de pantallas LED como soporte de imagen corporativa en los eventos, que permiten reducir la utilización de cartelería tradicional, contribuyendo así al ahorro de papel y otros materiales.
- › Disminución del consumo de energía y agua.
- › Contribución a una movilidad más sostenible, gracias a su excelente accesibilidad a la red de transporte público.
- › Política de reciclaje activa.
- › Reducción de la contaminación acústica y lumínica.
- › Política de plástico 0.
  - Agua mineral en envase de cartón FSC.
  - Bolígrafos de papel y fomento del uso responsable de materiales.
  - Rotuladores para el flip-chart con un 90% de plástico reciclado.
  - Colaboración con empresas de catering alineadas con la iniciativa de plástico 0.

Orense 34 cuenta con la certificación sostenible LEED Oro en la categoría Existing Building.

Además, ha obtenido la certificación WELL Health-Safety Rating del International WELL Building Institute (IWBI).



Certificación WELL Health-Safety Rating    Certificación LEED Oro

# 3. TRANSPORTE

## CONEXIONES Y TIEMPOS EN DETALLE



### RENFE

Renfe Cercanías:

Estación de Nuevos Ministerios a 800 m:  
C1, C2, C3, C4, C10

Tiempos desde Estación Nuevos Ministerios:

Atocha	8 min.
Chamartín	4 min.
Aeropuerto T4	15 min.
Alcobendas-ss de los reyes	23 min.
Las rozas	31 min.
Majadahonda	35 min.
Pozuelo	29 min.
Tres Cantos	23 min.
Príncipe pío	20 min.



### AVE

Tiempos desde estación Nuevos Ministerios:

- > Puerta de Atocha 8 min.
- > Chamartín 8 min.



### TAXI

Parada Av. General Perón  
Esq. Plaza Lima.



### METRO

Cuzco L10 Hospital Infanta Sofía- Puerta del Sur  
Santiago Bernabéu L10 Hospital Infanta Sofía-Puerta del Sur

Estación de Nuevos Ministerios:

- > L6 Circular
- > L8 Nuevos Ministerios-Aeropuerto T4
- > L10 Hospital Infanta Sofía-Puerta del Sur



### BUS

LÍNEAS: 3, 5, 14, 27, 40, 43, 126, 147, 149, 150



### AUTOMÓVIL

Accesos inmediatos a las carreteras: A-1, A-2, A-6, M-11 y M-30.

### Coordenadas GPS:

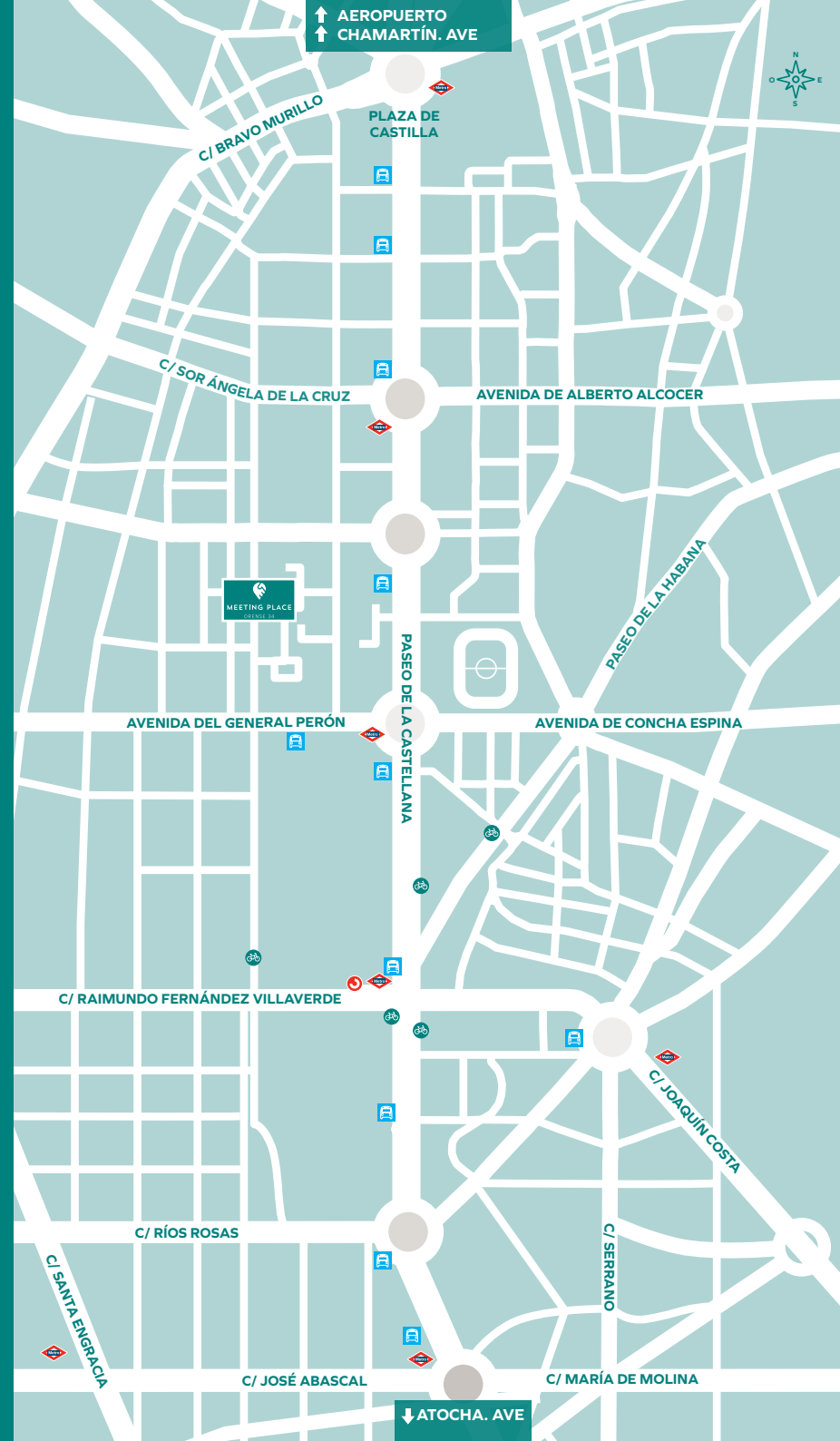
Latitud: 40.454502 (40° 27' 16.21" N)

Longitud: -3.694461 (3° 41' 40.06" W)



### BiciMAD

ESTACIÓN Orense 36: C/ Orense 36  
ESTACIÓN San Germán: C/ San Germán N° 5  
ESTACIÓN General Perón con Capitán Haya: Av. Del General Perón N° 36  
ESTACIÓN General Perón 1: Av. Del General Perón 1-4



## 4. PARKING

El MEETING PLACE, dispone de parking público, abierto de lunes a domingo, las 24 horas del día.

Distribuido en 3 plantas bajo rasante (Galibo 2 m.), tiene una capacidad máxima para 469 vehículos y dispone de plazas reservadas para vehículos eléctricos, bicicletas y patines eléctricos.

Como servicio adicional, existe la posibilidad de contratar plazas de aparcamiento para los asistentes a los eventos que tienen lugar en el MEETING PLACE, dicha contratación debe realizarse de manera conjunta, con al menos 48 horas laborables de antelación a la fecha de celebración del evento.

Tanto los eventos de Auditorio como los eventos que tengan lugar en las Salas de Reuniones incluyen una plaza de parking gratuita para el organizador.



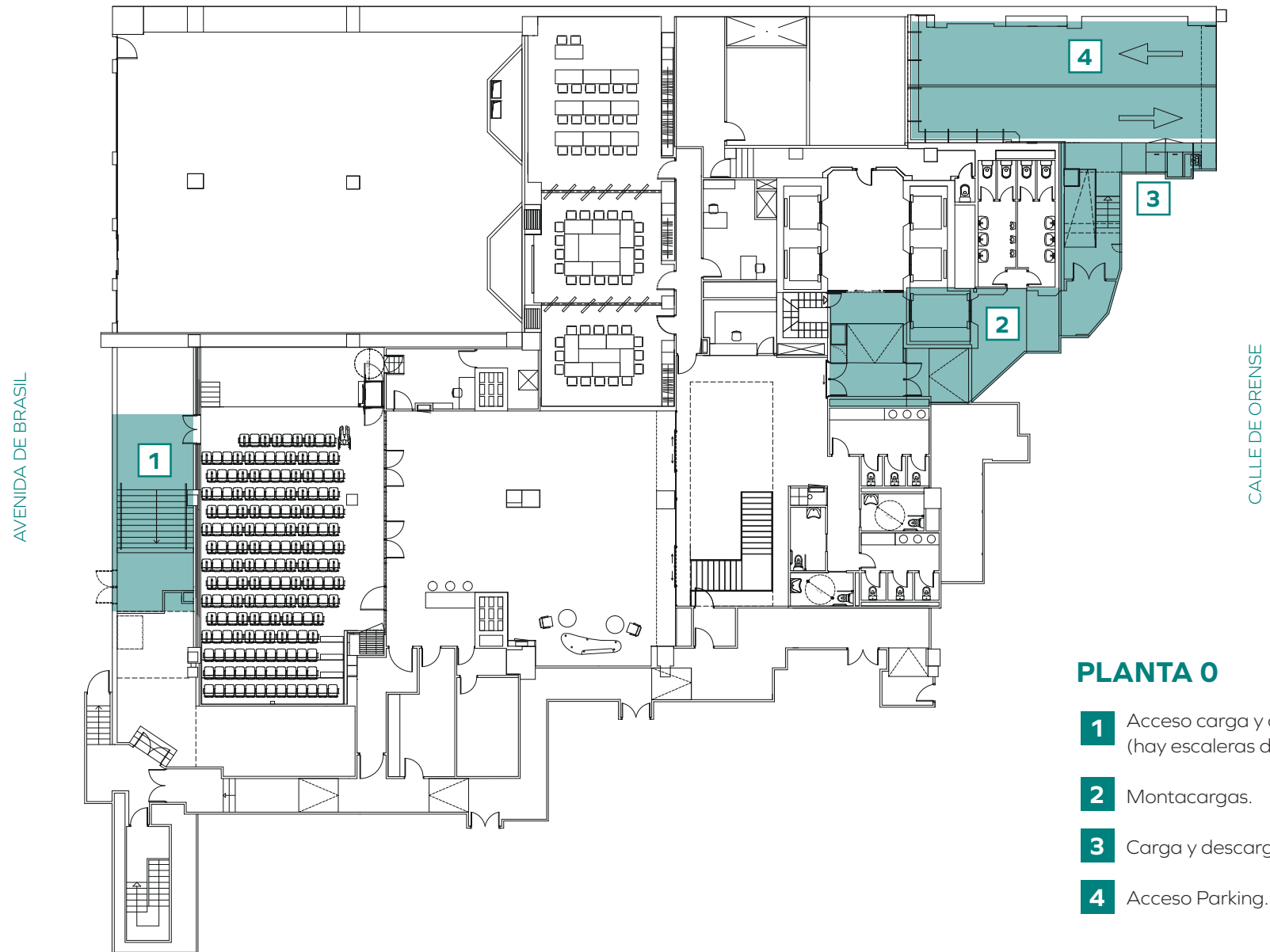
## 5. ACCESIBILIDAD

El MEETING PLACE Orense 34, cuenta con unos estrictos estándares de accesibilidad:

- › Plazas de parking accesibles.
- › Zonas reservadas en el Auditorio para usuarios de silla de ruedas.
- › Acceso al escenario mediante sistema de elevación.
- › Ancho de puertas accesible.
- › Sistema de bucle magnético.



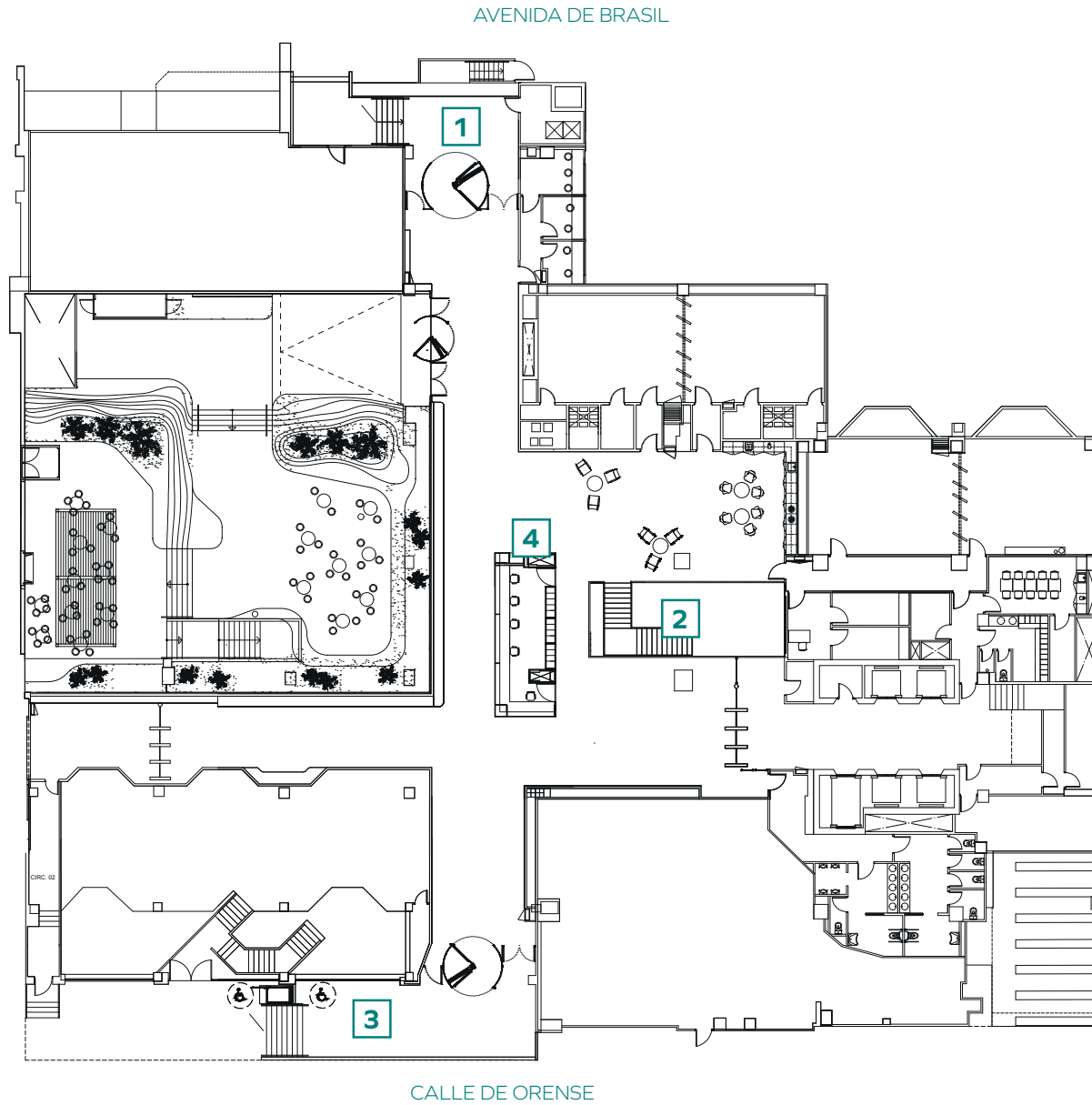
## 6. ZONA DE CARGA Y DESCARGA



### PLANTA 0

- 1** Acceso carga y descarga Auditorio (hay escaleras de acceso).
- 2** Montacargas.
- 3** Carga y descarga.
- 4** Acceso Parking.

# 7. LOBBY Y ACCESOS



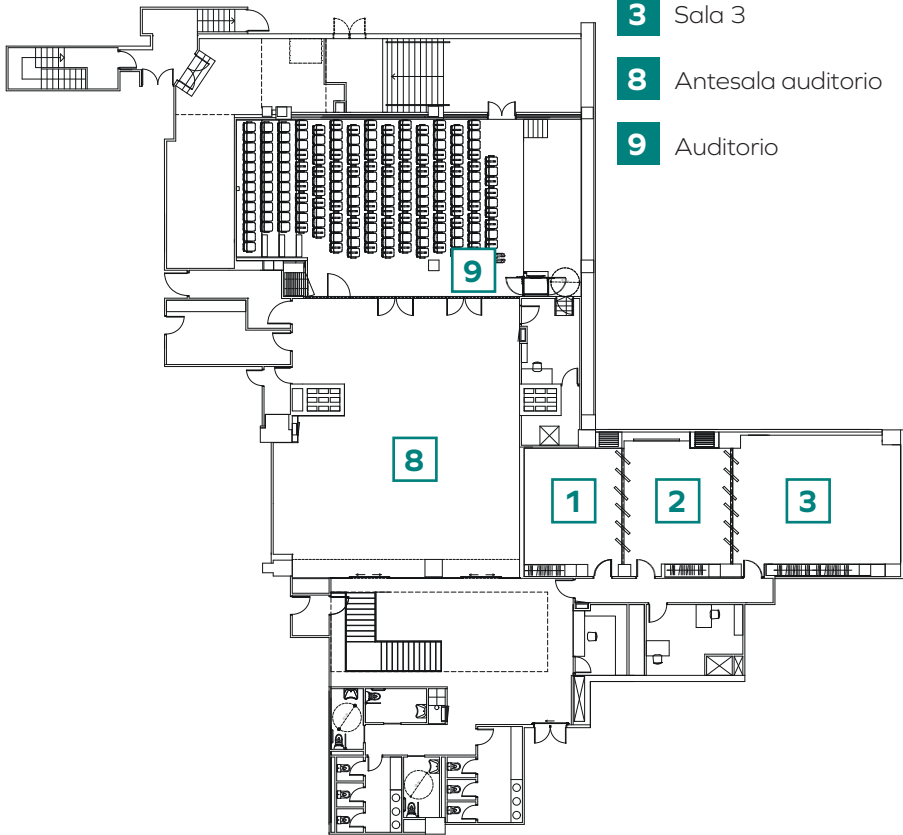


# 8. PLANO GENERAL MEETING PLACE

AVENIDA DE BRASIL

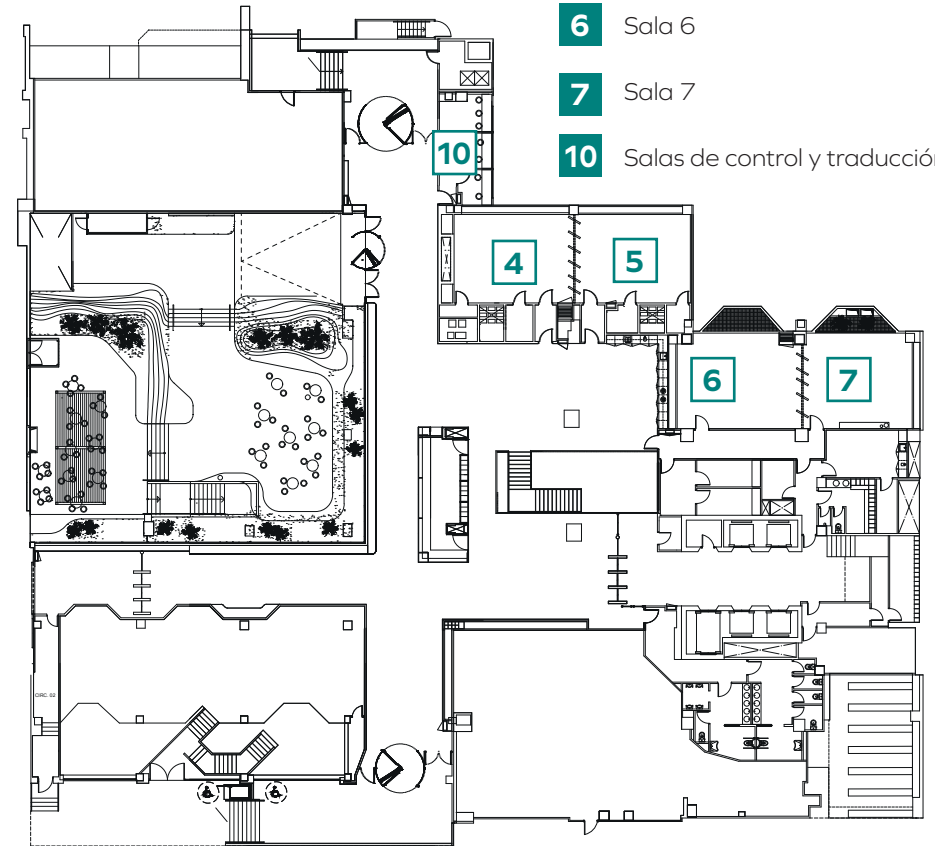
## PLANTA 0

- 1** Sala 1
- 2** Sala 2
- 3** Sala 3
- 8** Antesala auditorio
- 9** Auditorio



## PLANTA E

- 4** Sala 4
- 5** Sala 5
- 6** Sala 6
- 7** Sala 7
- 10** Salas de control y traducción



CALLE DE ORENSE



## 9. AUDITORIO

El auditorio del MEETING PLACE de Orense 34 tiene capacidad para 183 personas.

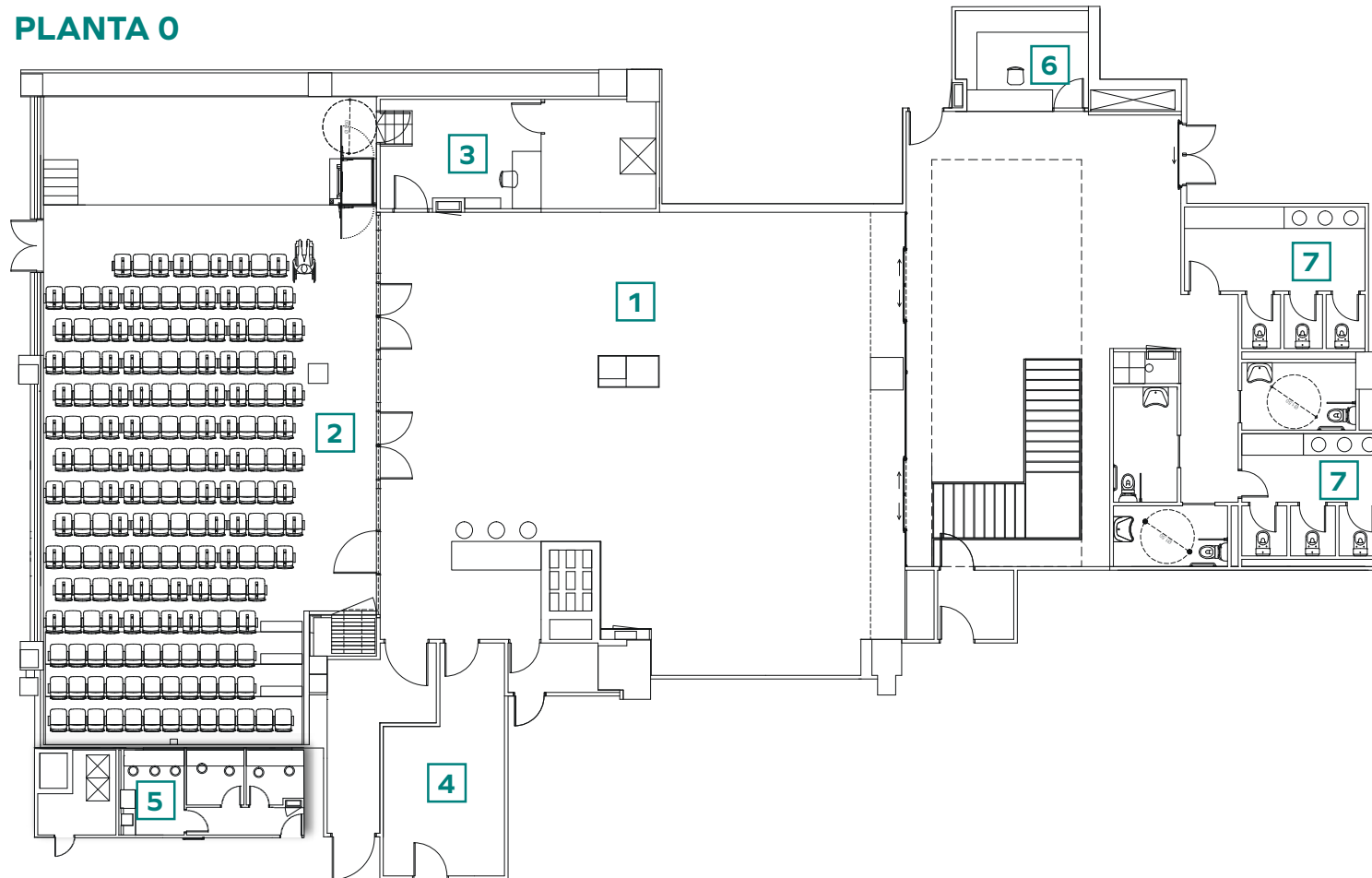
Su diseño aúna aspectos funcionales que aseguran una acústica óptima y el máximo confort para los usuarios, con una estética moderna y actual.

Dispone de butacas totalmente abatibles, convirtiendo el Auditorio en un espacio diáfano que, junto con la zona de la Antesala suman 315m<sup>2</sup>.



# 9. AUDITORIO

## PLANTA 0

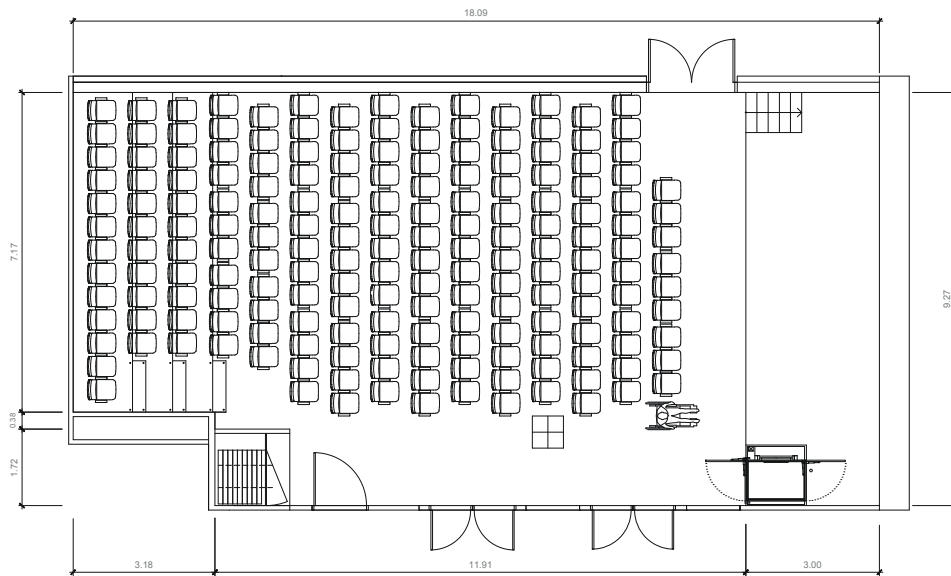
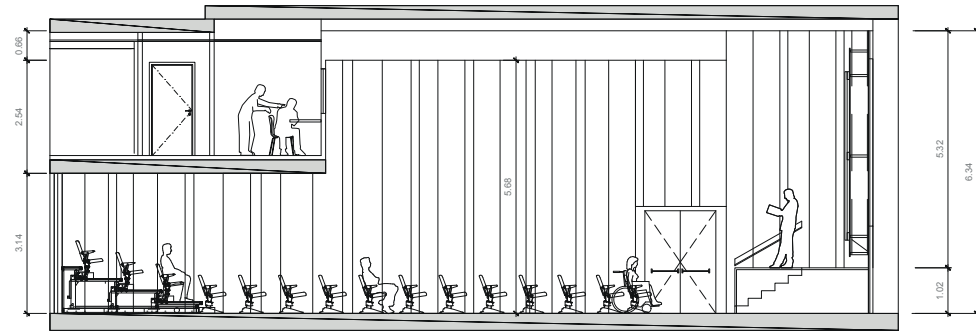


- 1** Antesala Auditorio
- 2** Auditorio
- 3** Sala de ponentes
- 4** Office
- 5** Salas de control y traducción\*
- 6** Guardarropa
- 7** Aseos

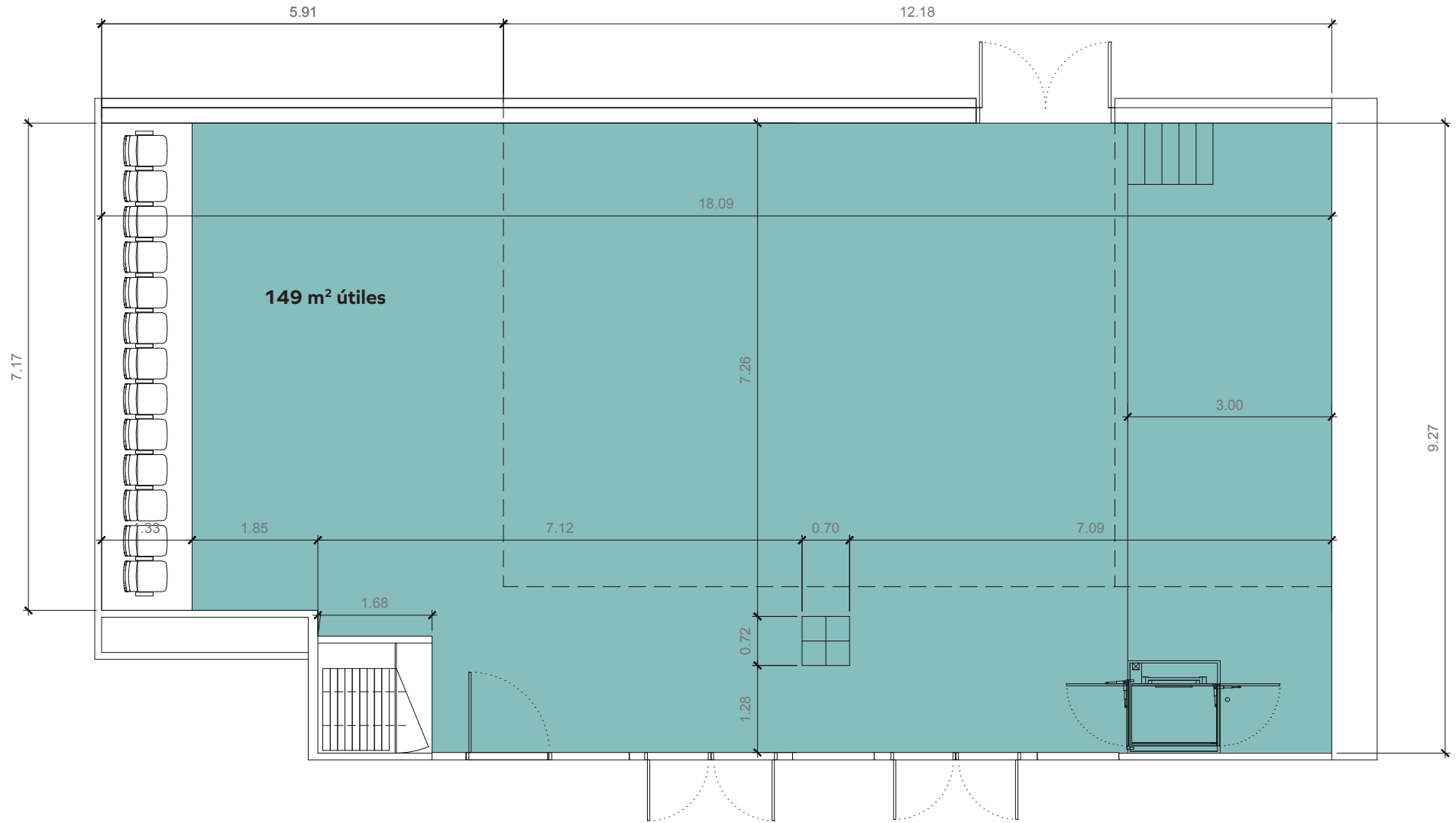
\*Planta E



# 9. AUDITORIO



# 9. AUDITORIO



## 9.1. ANTESALA AUDITORIO

### Zona de Cátering y Networking

El Auditorio cuenta con una magnífica Antesala de 166m<sup>2</sup>, un espacio perfecto tanto para networking como para alojar servicios de catering.

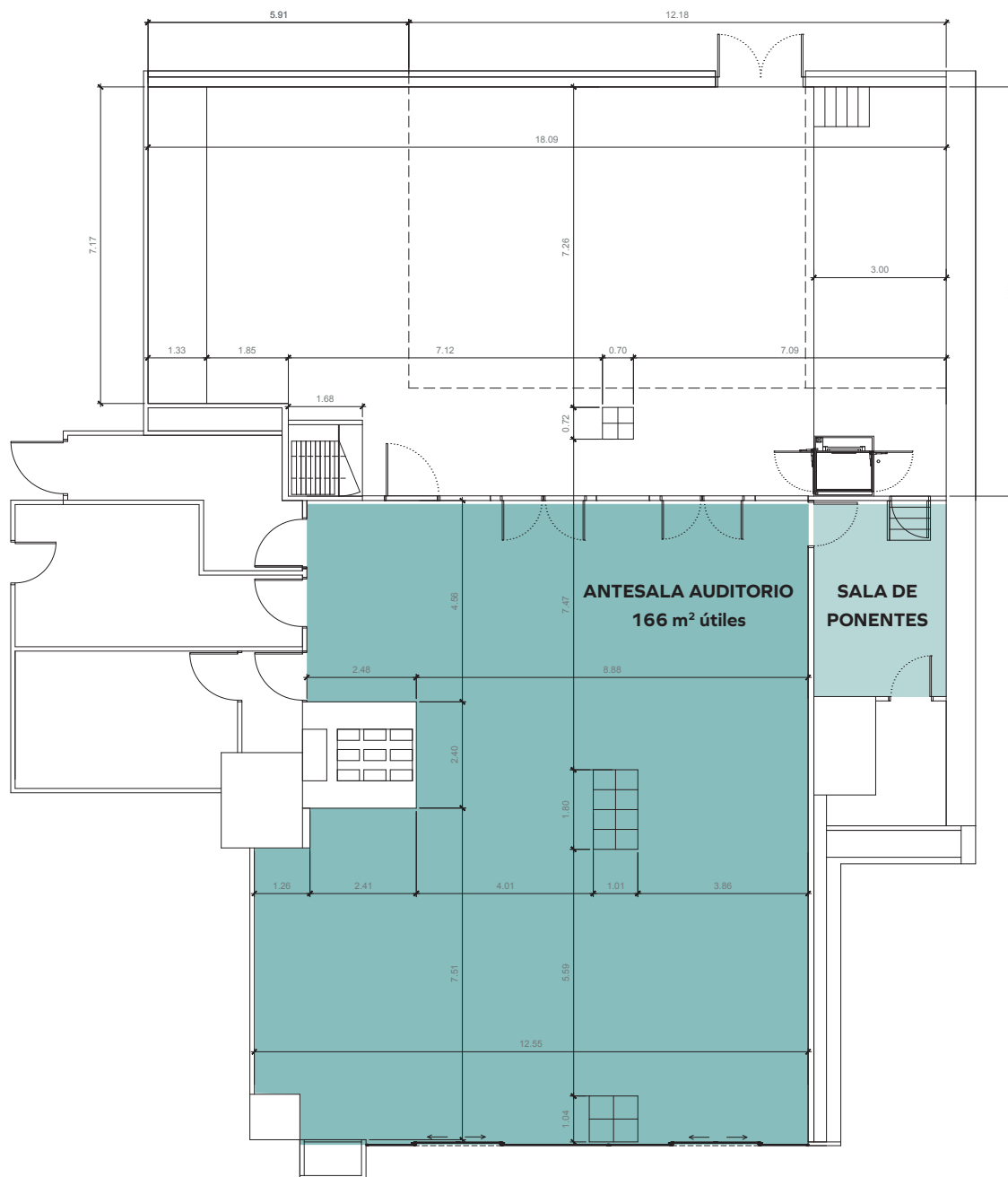
Dispone de una barra integrada y un office anexo con acceso directo.

La equipación se complementa con dos pantallas SAMSUNG de 98" y resolución: UHD 2160x3840 personalizables con imagen corporativa, video, etc.

### Sala de ponentes

Un espacio ideal para que los ponentes pueden descansar, preparar sus presentaciones y realizar los cambios de última hora.

Esta sala dispone de un monitor de 55" que permite seguir el evento en tiempo real y tiene acceso directo al escenario.

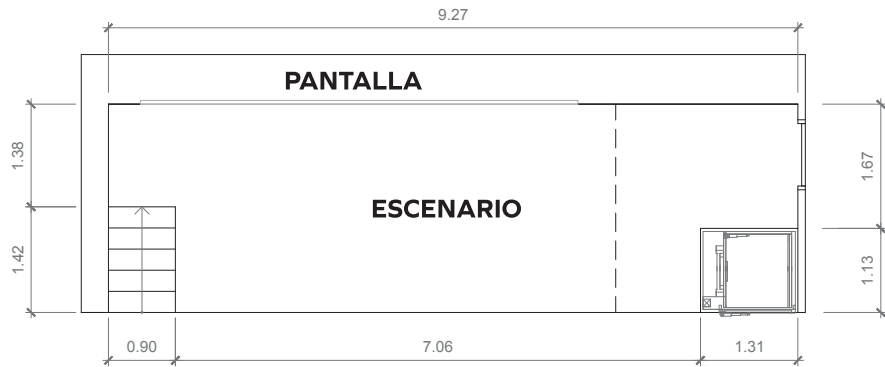
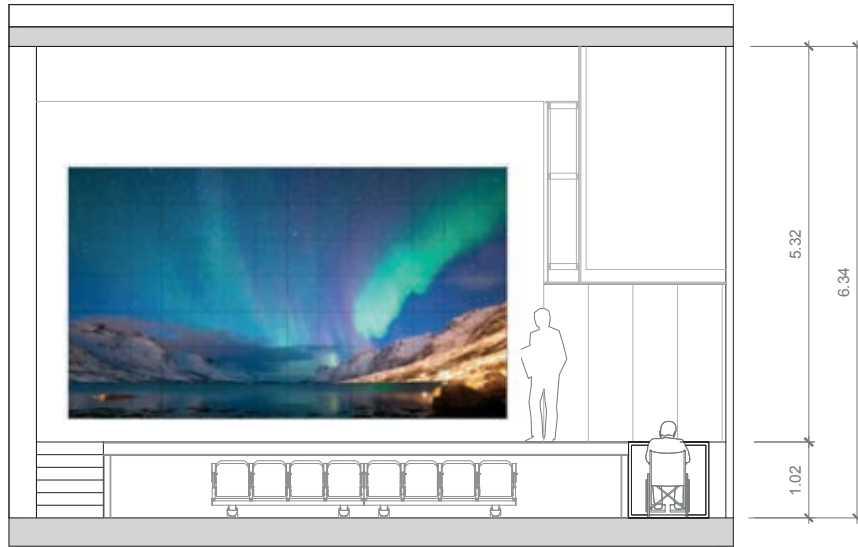








## 9.2. ESCENARIO



## 9.3. PANTALLA LED: ESPECIFICACIONES PARA LAS PRESENTACIONES

### Pantalla LED Samsung IF025H-E

**Dimensión completa de área de visualización:** Base: 5,76m x Altura 3,24 m

**Resolución Pixel Pitch:** 2,5mm

**Resolución total:** 2304 x 1296 pixels

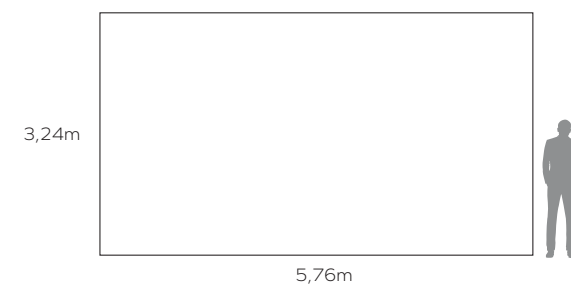
**Relación de aspecto:** 16:9

La pantalla puede completarse íntegramente con varias imágenes o contenidos de formatos múltiples, hasta ocupar la resolución total (Soporta hasta 4K).

Es posible visualizar múltiples imágenes, recortarlas, realizar zoom de cualquier ventana, realizar función de mosaico, congelar la imagen, rotarla, añadir logos, etc.

### Existen varias posibilidades de configuración:

- › Una única señal de entrada ocupando el total de la pantalla. (2304 píxeles x 1296 píxeles).
- › Visualizar varias imágenes simultáneas – el equipo tiene 12 conectores divididos en 4 grupos de entrada (Se podrá visualizar a la vez una entrada de cada grupo).
- › Visualizar hasta 4 imágenes simultáneas con la misma resolución. (Por ejemplo: 1 cámara SDI y 3 fuentes procedentes de PCs) o hasta 4 PCs (3 conectores HDMI y uno de ellos con conexión DVI) ó 4 imágenes con entradas (1 SDI y 3 que tengan entrada en HDMI, DP, DVI), 4 señales de imágenes procedentes de equipos DVI, etc.
- › El equipo permite también dividir dos grupos de imágenes procedentes de varias entradas.
- › Se puede extender 2 imágenes de HDMI/DP y fundirlas al mismo tiempo en pantalla completa.

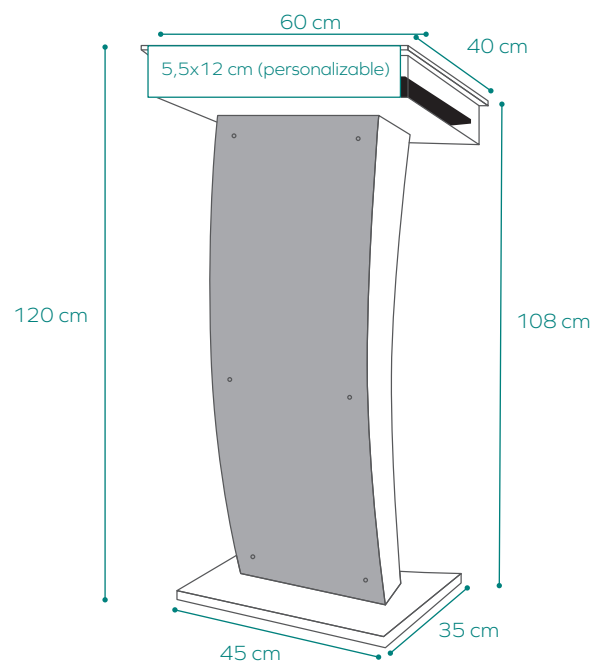


## 9.4. ATRIL

1 atril con monitor de 22" incorporado y dos micros de flexo SHURE SH MX418/C de 40 cm de largo.

**Material:** Metacrilato

	Medida	Espesor metacrilato
Mesa	60x40 cm	10 mm
Base	35x45 cm	25 mm
Piezas verticales		20 mm
Frontal	115x33 cm	3 mm gris metalizado con doble fondo para ocultar los cables.
Altura total	120 cm	



## 9.5. AUDIO

- › Audio principal ubicado en ambos lados del escenario compuesto por 2 columnas de curvatura de 3 elementos SHURE JBL VRX928LA cada una. Este recinto se compone de un woofer de 8" y dos motores de compresión.
- › Incorpora un Sistema de subwoofers compuesto de 2 recintos acústicos con componente de 15" de la serie VRX de JBL, modelo VRX915S.
- › El sistema de Frontfill permite una buena inteligibilidad de la palabra en las primeras filas de la platea y mejor referenciación espacial del sonido, compuesto de 2 recintos acústicos JBL Modelo AC16.
- › Sistema BSS Soundweb London, compuesto de un procesador digital de audio programable con 12 entradas y 8 salidas de línea.
- › Mesa de mezclas digital SOUNDSCRAFT SC IMPACT de 24 Mic/Line XLR y 8 Mic/Línea XR incluyendo un módulo DANTE (8x8).
- › Sonorización antesala: 4 altavoces JBL Control 29 AV WH-1 y etapa de potencia CROWN Xli 1500.

## 9.6. SONIDO

- › 4 micros diadema o solapa y transmisor SHURE SH MXW1/O.
- › 2 micros de mano inalámbricos SHURE SH MXW2/SM58 Z11.
- › 2 pies de micro.
- › 4 micrófonos inalámbricos de mesa compuestos de unidad de conferencias SHURE SH MXCW640 con pantalla táctil LCD, altavoz integrado y micros de doble flexo SHURE SH MXC416DF/C DUAL FLEX de 40cms. Ofrece un control completo sobre el sonido, la agenda, las votaciones, los documentos de apoyo, la presentación gráfica y la interpretación.

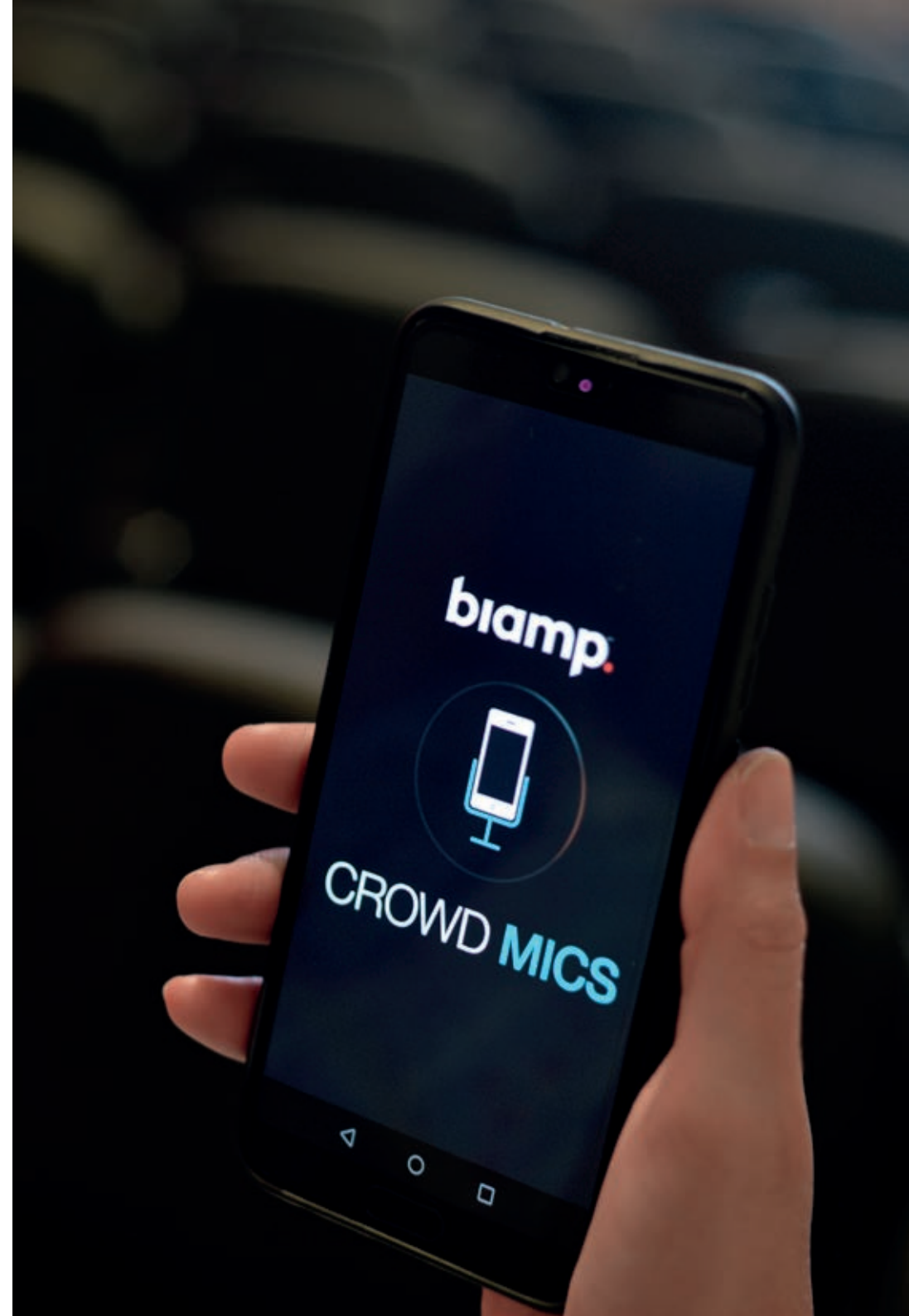


## 9.7. INTERACCIÓN: SISTEMA CROWD MICS

Sistema de colaboración basado en APP Crown modelo BIAMP Crowd Mics. Permite al público participar en el evento, hablar, enviar mensajes de texto y votar directamente desde sus Smartphones.

## 9.8. ILUMINACIÓN

- > Mesa de control Strand Lighting 200+.
- > 4 cabezas móviles Beam de tecnología LED con 7 chips emisores RGBW de 40W.
- > 8 focos Par Sistema ROBE Parfect 150 RGBA FW, haz estilo ACL, con control de zoom y un CRI en formato LED.
- > 8 focos inalámbricos ASTERA AX5 TriplePar.



## 9.9. VIDEO / VIDEOCONFERENCIA

### SISTEMA DE GESTIÓN AV Y CONTROL

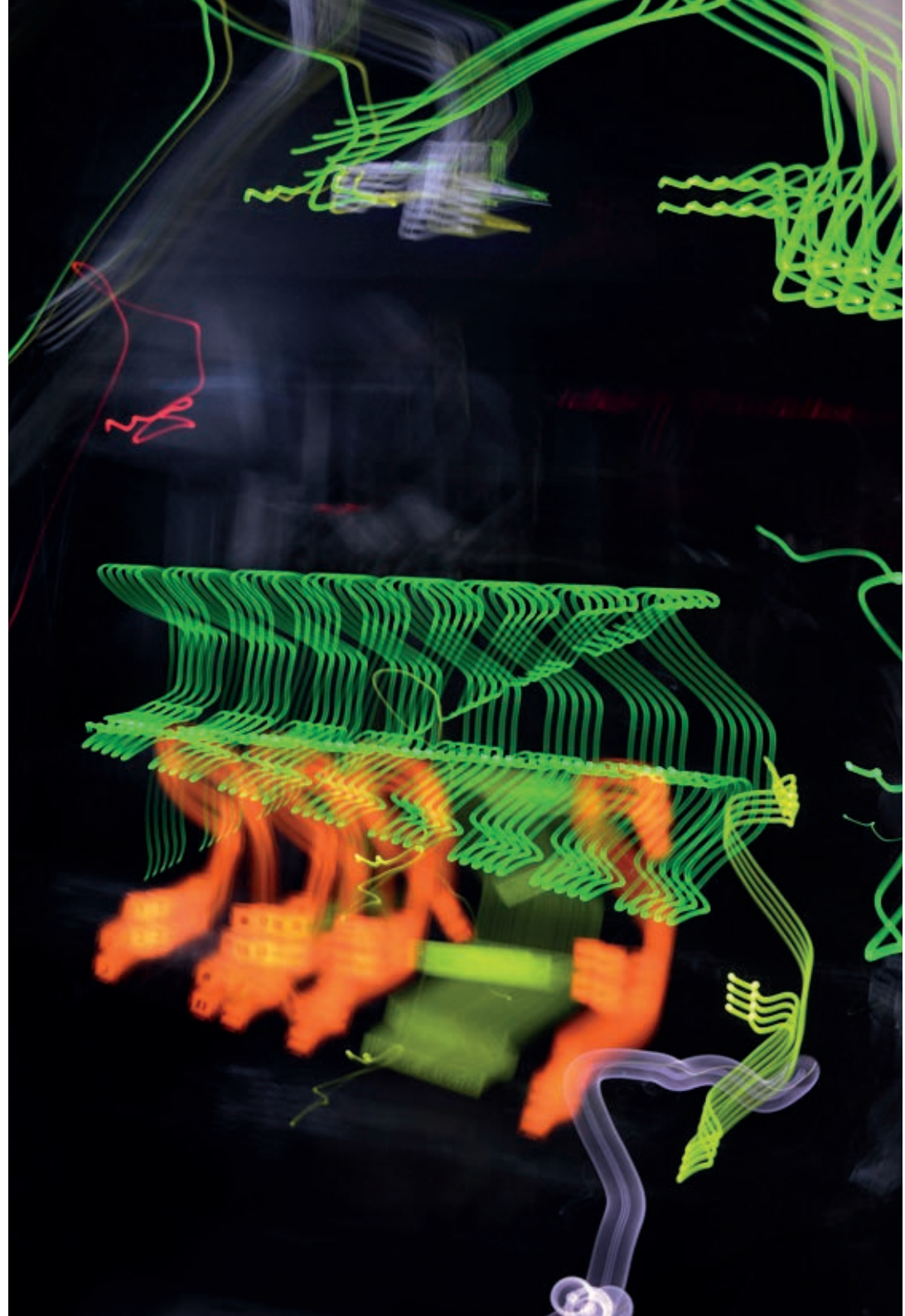
- › Sistema de conmutación de señales AV CRESTRON NVX que permite enrutar señales de audio y video en todas las pantallas, conectividad de control y USB.
- › Gestión de los sistemas mediante procesador de control CRESTRON, panel táctil Apple IPAD.
- › Procesador de video MAGNIMAGE W4000: Funciones de mosaico y visualización múltiples imágenes en la pantalla. Selector 4K. Soporta resoluciones hasta 8kx2K.

### SISTEMA DE VIDEOCONFERENCIA

Sistema de Videoconferencia integrado MEDIA PORT MP200 EXTRON USB – HDMI que permite conectar el auditorio (cámaras, procesadores, micrófonos) a aplicaciones de videoconferencia como Cisco Webex, Zoom, BlueJeans, Teams, Skype for Business...

### SISTEMA DE GRABACIÓN Y STREAMING

- › Sistema de grabación y streaming Extron SMP 351.
- › Dos cámaras PTZ Panasonic, modelo AW-HE40H S, con zoom óptico de 30 aumentos.
- › Sistema mezclador de video multiformato DATAVIDEO SE-1200MU.





## 9.10. OTROS MEDIOS AUDIOVISUALES

El Auditorio dispone de dos cabinas para traducción simultánea, con toma de audio y datos. Además, las cabinas están equipadas con monitor para visualización de los intérpretes (una en cada cabina).

### BUCLE MAGNÉTICO

Sistema de bucle de inducción magnética que cubre toda la zona de butacas y escenario.

### RACK DE PRENSA

Maletín de prensa PINANSON con 2 cajetines para distribución de audio a prensa (12/16).

### PANTALLA DE REFERENCIA ESCENARIO

Pantalla de 43" UHD 4k Samsung QM43R. Incluye soporte de suelo con ruedas.

### SISTEMA DE COLABORACIÓN BARCO MODELO CSE 200

Sistema de presentaciones inalámbrico: Incluye sistema CLICKSHARE CSE200 más dos botones USB para conexión con cualquier PC.

### TIMER COUNTDOWN

Sistema de cronómetro de control de ponencias ubicadas en la zona frontal del escenario (bajo cambian de control) y en el atril.

## 9.11. WIFI / CONEXIÓN RED

600 simétricos dedicada.



## 10. CONDICIONES GENERALES

### Rogamos tomen nota de los siguientes puntos durante la organización y desarrollo del evento:

- › Los espacios en los que se almacenen material como fliccases u otros elementos audiovisuales, deberán protegerse con moqueta o material que impida que los suelos/paredes se dañen.
- › La equipación extra, decoración y demás elementos del montaje, deberán retirarse una vez finalizado el evento, salvo autorización expresa del coordinador de eventos. Cualquier material sobrante, como roll ups, cartelería merchandising, etc. será reciclado.
- › El envío de material para eventos que deban llegar con antelación al MEETING PLACE (folletos, merchandising, elementos decorativos, etc.) debe ir identificado con la palabra MEETING PLACE, el nombre del evento y fecha de celebración, su entrega no podrá realizarse antes de 3 días laborables de la fecha del evento, el horario de entrega de 08.00 a 14.00 hrs.
- › No está autorizada la utilización de velas o elementos que produzcan ningún tipo de llama o vapor. No está permitida la utilización de cigarrillos electrónicos.
- › Queda prohibido taladrar, clavar o colocar ningún elemento anclado o sujeto por cualquier medio a las paredes, techos o suelos.
- › No está permitida la utilización de cinta de doble cara para colocar elementos sobre objetos, muebles o cualquier tipo de superficie del MEETING PLACE, en todo caso se utilizará cinta de carroceros, o elementos electroestáticos.
- › La ubicación de elementos como carteles, roll-ups o cualquier otro elemento de identidad visual, deberá ser consensuado con el Departamento de Eventos.
- › No está permitido tapar señalizaciones de emergencia o rótulos propios del MEETING PLACE, en caso de que, por diseño del evento éstos puedan resultar ocultos, se colocará una señalización adicional de manera visible.
- › No está permitida la entrada al auditorio con comida/bebida.
- › En las salas de reuniones no está permitido colgar o pegar ningún elemento en las paredes enteladas, únicamente será posible utilizar cinta de carroceros o Post-it en las paredes de madera.




# 11. SALAS

	CAPACIDAD TOTAL							
	Superficie m <sup>2</sup>	Altura	Teatro	Escuela	U Shape	Mesa Imperial	Cocktail	Banquete
<b>SALA 1</b>	30	2,7	20	12	10	9	20	
<b>SALA 2</b>	34	2,7	20	12	12	11	20	
<b>SALA 1+2</b>	64	2,7	40	18	26	25	40	
<b>SALA 3</b>	48	2,7	20	20	18	17	20	
<b>SALA 2+3</b>	82	2,7	40	40	34	33	40	
<b>SALA 1+2+3</b>	112	2,7	60	60	50	49	60	
<b>SALA 4</b>	52	2,5	20	20	20	17	20	
<b>SALA 5</b>	48	2,5	20	20	14	9	20	
<b>SALA 4+5</b>	100	2,5	40	40	40	37	40	
<b>SALA 6</b>	56	2,53	20	30	22	21	20	
<b>SALA 7</b>	47	2,53	20	20	18	17	20	
<b>SALA 6+7</b>	103	2,53	40	40	42	41	40	
<b>Antesala Auditorio</b>	166						183	48
<b>Auditorio</b>	149	5,32	183					40
<b>Auditorio + Antesala</b>	315						230	88

# SALA 1

 Conexión wifi a Internet.

 Agua mineral de cortesía, papel y bolígrafo disponible para los asistentes.

## Equipamiento:

1 monitor Samsung 4K de 85" QM85N.

Sistemas de videoconferencia CRESTRON UC-SB1-CAM. compatible con Skype™, Skype for Business, V-CUBE, Google Hangouts™, FaceTime®, Cisco Webex®, GoToMeeting®, Adobe® Connect™, BlueJeans, Zoom, Vidyo®, Fuze, WebRTC.

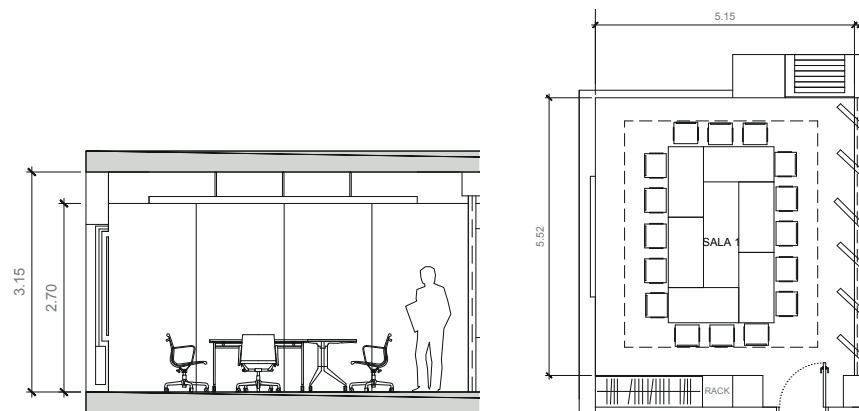


Conectividad a través del sistema inalámbrico BARCO CX-30.

Sistema de microfonía en techo CLEAR ONE BEAMFORMING BMA 360.

4 Altavoces FreeSpace 3 - BOSE.

Panel de control domótico táctil CRESTRON para equipos multimedia, control de luces y climatización.




## SALA 2

 Conexión wifi a Internet.

 Agua mineral de cortesía, papel y bolígrafo disponible para los asistentes.

### Equipamiento:

1 monitor Samsung 4K de 85" QM85N.

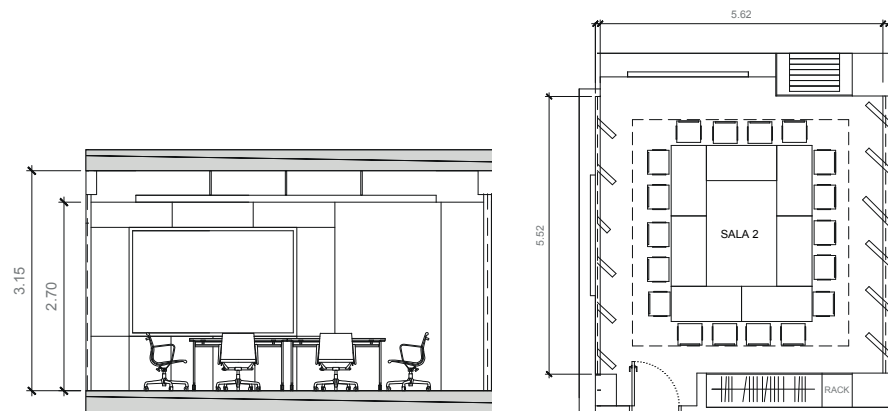
 Sistemas de videoconferencia CRESTRON UC-SB1-CAM. compatible con Skype™, Skype for Business, V-CUBE, Google Hangouts™, FaceTime®, Cisco Webex®, GoToMeeting®, Adobe® Connect™, BlueJeans, Zoom, Vidyo®, Fuze, WebRTC.

Conectividad a través del sistema inalámbrico BARCO CX-30.

Sistema de microfonía en techo CLEAR ONE BEAMFORMING BMA 360.


4 Altavoces FreeSpace 3 - BOSE.

Panel de control domótico táctil CRESTRON para equipos multimedia, control de luces y climatización.



## SALA 3


 Conexión wifi a Internet.

 Agua mineral de cortesía, papel y bolígrafo disponible para los asistentes.

### Equipamiento:

1 monitor Samsung 4K de 85" QM85N.

1 dispositivo interactivo Samsung Flip2 de 65".

 Sistema de videoconferencia USB compuesto de cámara Aver VC520 Pro PTZ con zoom óptico de 12x, compatible con Skype™, Skype for Business, V-CUBE, Google Hangouts™, FaceTime®, Cisco Webex®, GoToMeeting®, Adobe® Connect™, BlueJeans, Zoom, Vidyo®, Fuze, WebRTC.

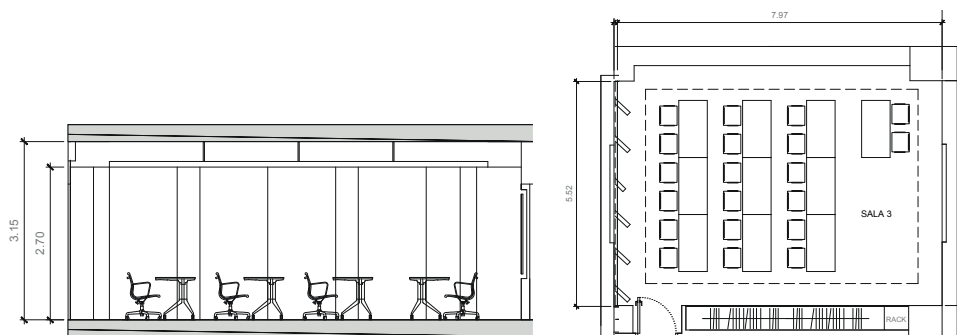
Docking USB HDMI/DVI/VGA KENSINGTON DS3600.

Sistema de microfonía en techo CLEAR ONE BEAMFORMING BMA 360.

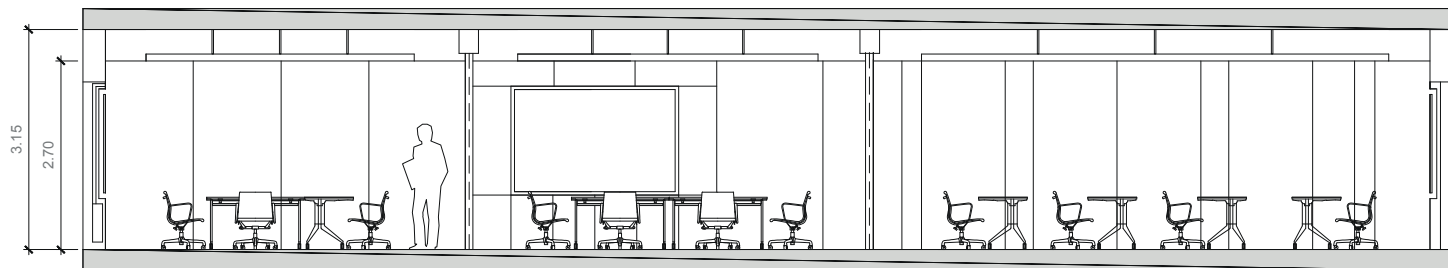
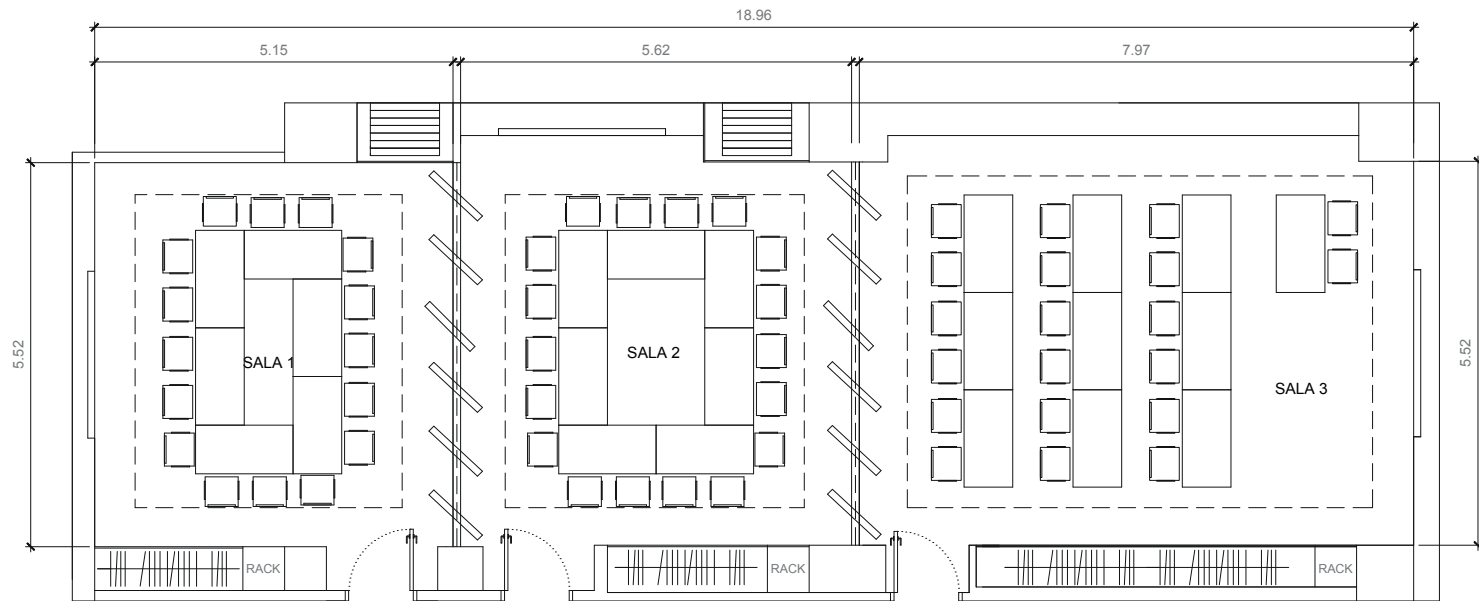
4 Altavoces FreeSpace 3 - BOSE.

Panel de control domótico táctil CRESTRON para equipos multimedia, control de luces y climatización.

1 micrófono inalámbrico SHURE SH QLXD24E/SM58 H51.



# COMBINACIÓN DE SALAS 1 + 2 + 3



SALAS 1+2

SALAS 2+3

SALAS 1+2+3

# COMBINACIÓN DE SALAS 1 + 2





# COMBINACIÓN DE SALAS 2 + 3



# COMBINACIÓN DE SALAS 1 + 2 + 3



# SALA 4


 Conexión wifi a Internet.

 Agua mineral de cortesía, papel y bolígrafo disponible para los asistentes.

## Equipamiento:

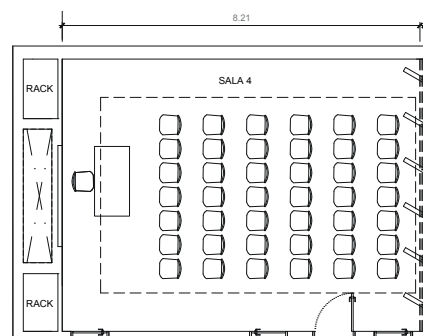
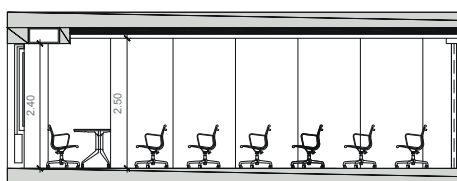
1 monitor Samsung 4K de 85" QM85N.

1 dispositivo interactivo Samsung Flip2 de 65".

 Sistema de videoconferencia integrado con cámara y altavoces CRESTRON UC-SB1-CAM. compatible con Skype™, Skype for Business, V-CUBE, Google Hangouts™, FaceTime®, Cisco Webex®, GoToMeeting®, Adobe® Connect™, BlueJeans, Zoom, Vidyo®, Fuze, WebRTC.


Conectividad a través del sistema inalámbrico BARCO CX-30.

Panel de control domótico táctil CRESTRON para equipos multimedia, control de luces y climatización - Control independiente de sala.



## SALA 5

 Conexión wifi a Internet.

 Agua mineral de cortesía, papel y bolígrafo disponible para los asistentes.

### Equipamiento:

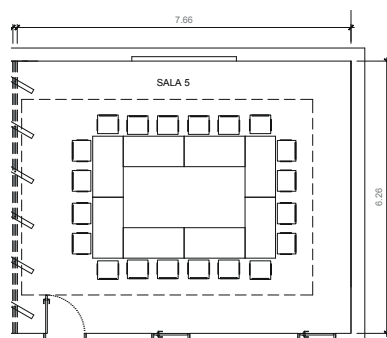
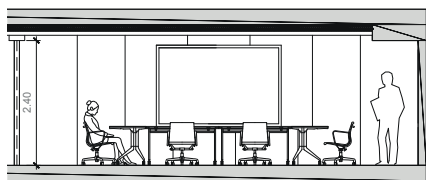
1 monitor Samsung 4K de 85" QM85N.



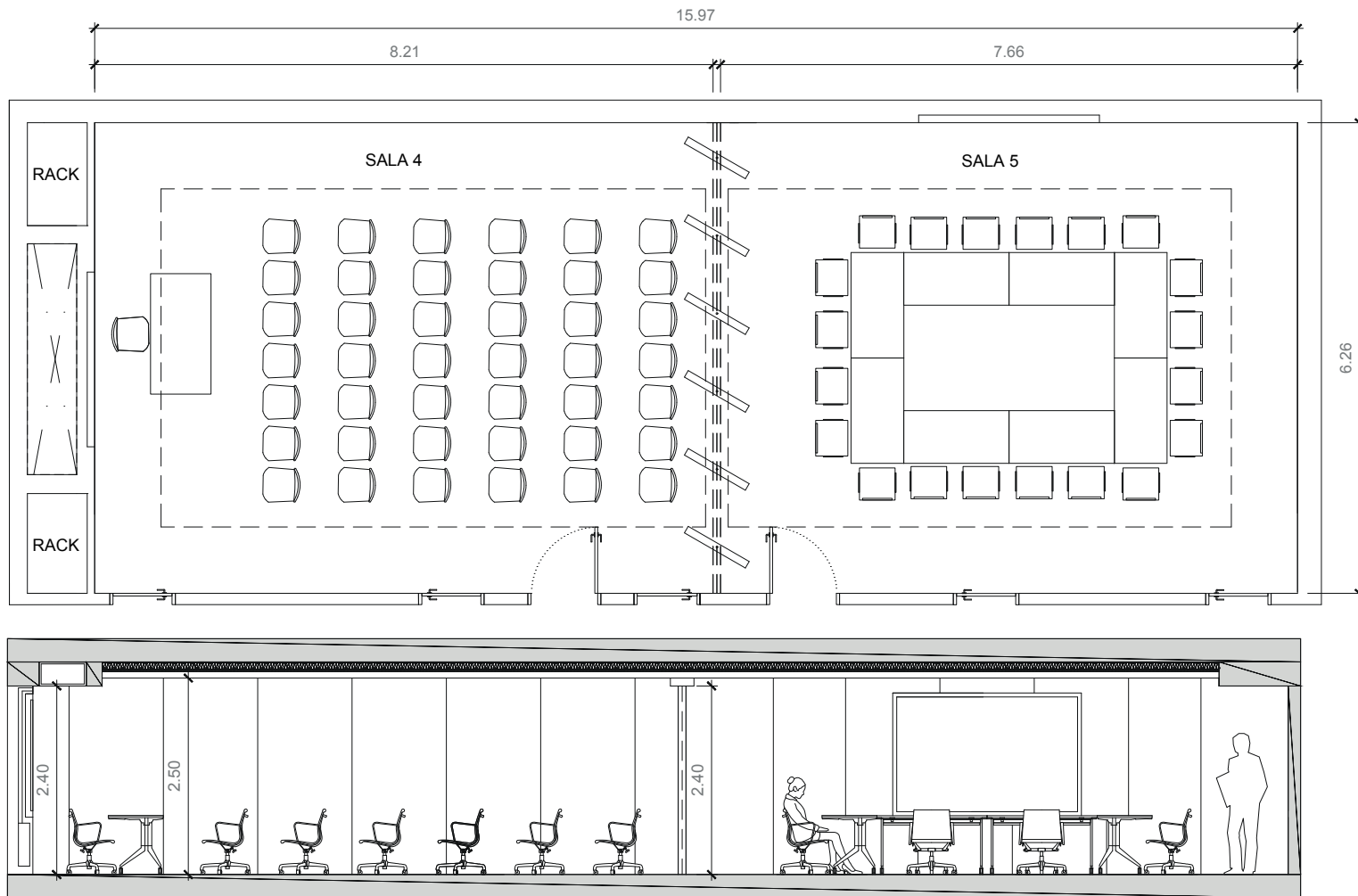
Sistema de videoconferencia integrado con cámara y altavoces CRESTRON UC-SB1-CAM. compatible con Skype™, Skype for Business, V-CUBE, Google Hangouts™, FaceTime®, Cisco Webex®, GoToMeeting®, Adobe® Connect™, BlueJeans, Zoom, Vidyo®, Fuze, WebRTC.

Conectividad a través del sistema inalámbrico BARCO CX-30.

Panel de control domótico táctil CRESTRON para equipos multimedia, control de luces y climatización. Control independiente de sala.



# COMBINACIÓN DE SALAS 4 + 5



SALAS 4+5

# COMBINACIÓN DE SALAS 4 + 5




## SALA 6

 Conexión wifi a Internet.

 Agua mineral de cortesía, papel y bolígrafo disponible para los asistentes.

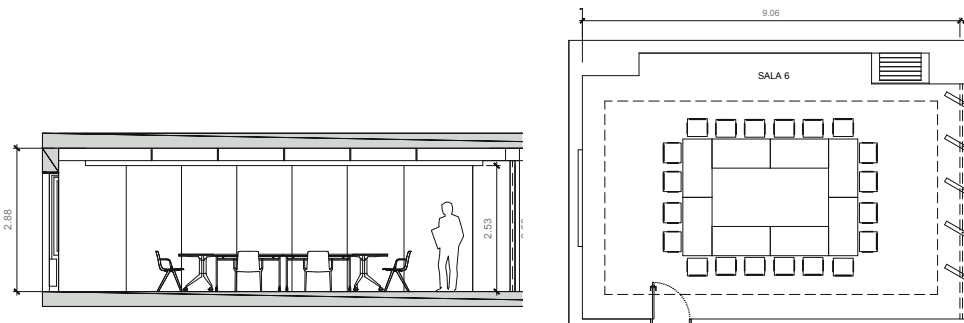
### Equipamiento:

1 monitor Samsung 4K de 85" QM85N.

 Sistema de videoconferencia integrado con cámara y altavoces CRESTRON UC-SB1-CAM. compatible con Skype™, Skype for Business, V-CUBE, Google Hangouts™, FaceTime®, Cisco Webex®, GoToMeeting®, Adobe® Connect™, BlueJeans, Zoom, Vidyo®, Fuze, WebRTC.

Conectividad a través del sistema inalámbrico BARCO CX-30.

Panel de control domótico táctil CRESTRON para equipos multimedia, control de luces y climatización. Control independiente de sala.




# SALA 7

 Conexión wifi a Internet.

 Agua mineral de cortesía, papel y bolígrafo disponible para los asistentes.

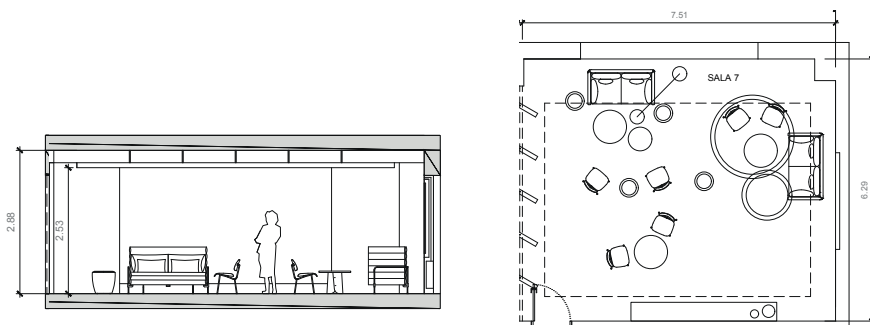
## Equipamiento:

1 monitor Samsung 4K de 85" QM85N.

 Sistema de videoconferencia integrado con cámara y altavoces CRESTRON UC-SB1-CAM. compatible con Skype™, Skype for Business, V-CUBE, Google Hangouts™, FaceTime®, Cisco Webex®, GoToMeeting®, Adobe® Connect™, BlueJeans, Zoom, Vidyo®, Fuze, WebRTC.

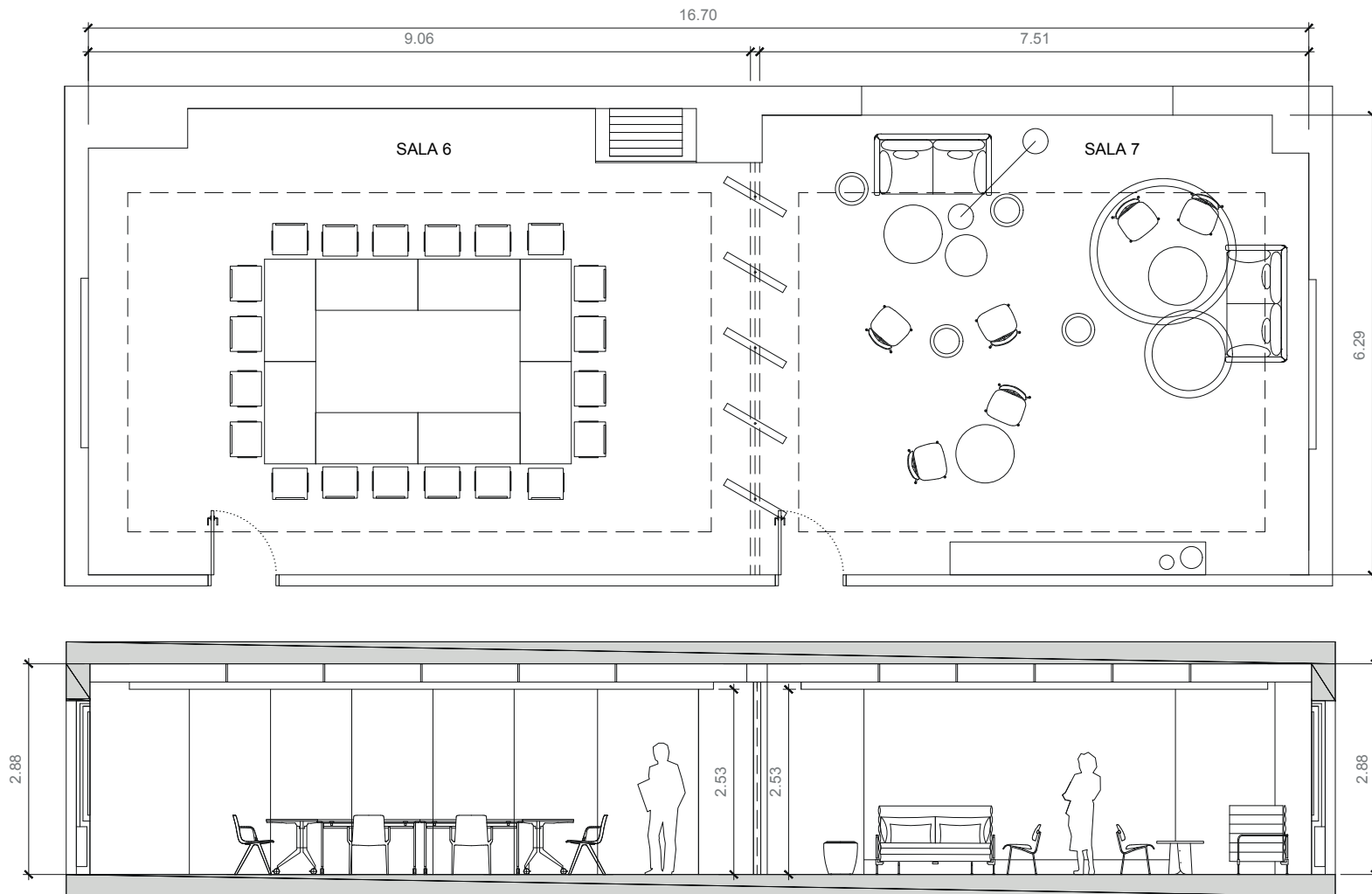
Conectividad a través del sistema inalámbrico BARCO CX-30.

Panel de control domótico táctil CRESTRON para equipos multimedia, control de luces y climatización. Control independiente de sala.





# COMBINACIÓN DE SALAS 6 + 7



SALAS 6+7

# COMBINACIÓN DE SALAS 6 + 7



## 12. MOBILIARIO

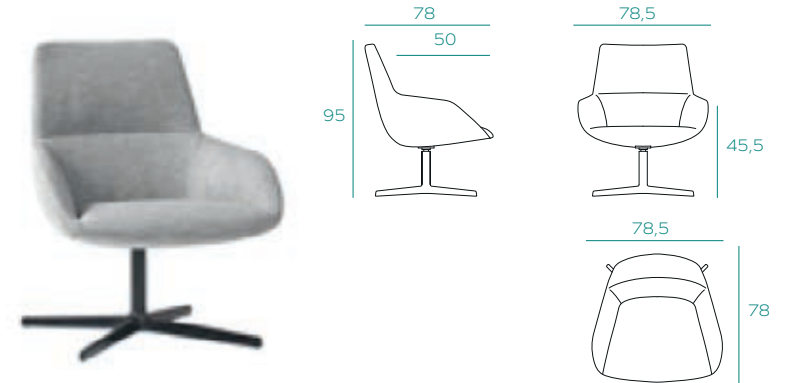
### SILLA KABI



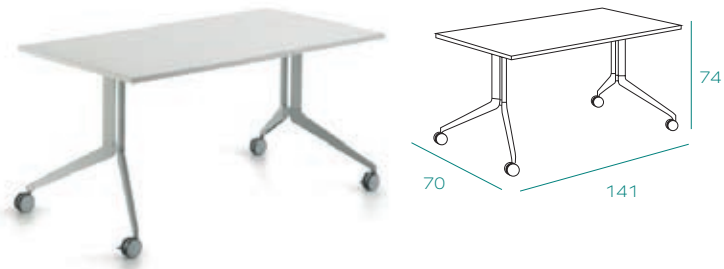
### SILLA A-CHAIR



### SILLÓN DUNAS LOUNGE XL



### MESA PLANES DE HAWORTH



### TABURETE ANN



### MESITA NUME





# MEETING PLACE

ORENSE 34

